



ADAPTATEUR USB 2.0 USB SANS FIL

Guide d'installation rapide

Sommaire

Contenu de l'emballage.....	Page 2
Installation de la carte réseau.....	Page 3
Connexion à un point d'accès sans fil	Page 7

Contenu de l'emballage

Avant toute utilisation de cette carte réseau sans fil, vérifiez le contenu de la boîte et contactez votre revendeur pour signaler tout élément manquant :

- 1) Carte réseau sans fil USB (image 1)
- 2) CD-ROM contenant le pilote/les utilitaires/le guide d'utilisation rapide/le mode d'emploi (image 2)

2

1

Installation de la carte réseau

Suivez les instructions suivantes pour installer votre nouvel adaptateur réseau sans fil USB.

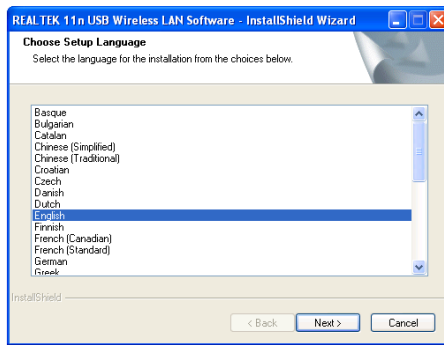
1. Connectez l'adaptateur réseau sans fil USB à un port USB 2.0 libre de votre ordinateur lorsque celui-ci est allumé.

Ne forcez jamais l'insertion de la carte. Lorsque l'insertion devient impossible, retournez la carte puis réessayez.

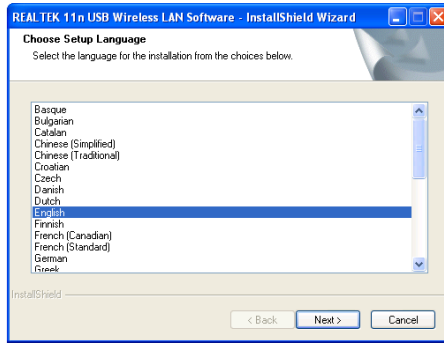
2. Le message suivant s'affiche sur votre ordinateur, cliquez sur 'Cancel'.



3. Insérez le disque fourni dans le lecteur CD/DVD-ROM de votre ordinateur. Sélectionnez "Driver/Utility Installation" pour installer le logiciel.



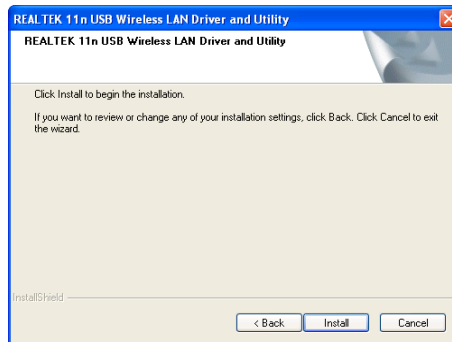
4. Sélectionnez la langue à utiliser, cliquez ensuite sur 'Next'.



5. Cliquez sur 'Next' pour continuer.



6. Cliquez sur 'Install' pour démarrer l'installation. La procédure d'installation nécessite quelques minutes pour se compléter, veuillez donc patienter.



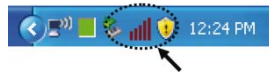
7. Cliquez sur 'Finish' pour redémarrer votre ordinateur et terminer la procédure d'installation. Si vous ne souhaitez pas redémarrer l'ordinateur maintenant, sélectionnez l'option 'No, I'll restart my computer later' puis cliquez sur 'Finish' Notez que vous devez redémarrer votre ordinateur avant de pouvoir utiliser votre nouvel adaptateur réseau sans fil USB.



Connexion à un point d'accès sans fil

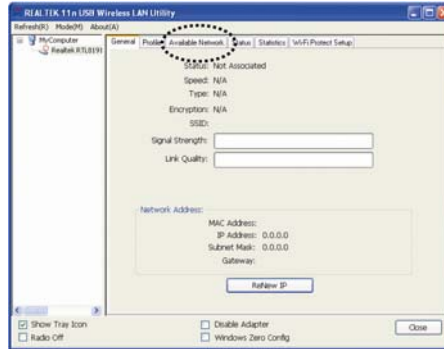
Utilisation de l'utilitaire de configuration pour établir une connexion à un point d'accès sans fil :

1. Une fois l'installation terminée, l'icône de l'utilitaire de configuration sans fil s'affiche automatiquement sur le bureau de votre ordinateur. Vous verrez également une icône dans la barre des tâches Windows. Vous pouvez cliquer sur l'icône avec la touche droite de la souris et sélectionner l'utilitaire de configuration que vous souhaitez utiliser.



ICI !

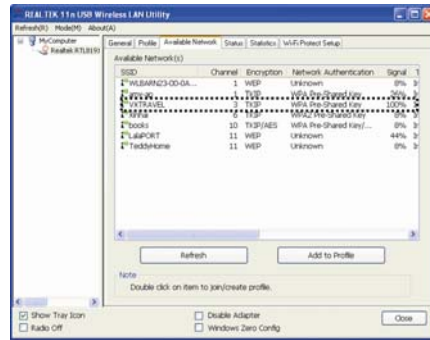
2. L'utilitaire de connexion sans fil s'affiche. Cliquez sur l'onglet 'Available Network' pour rechercher des points d'accès sans fil à proximité.



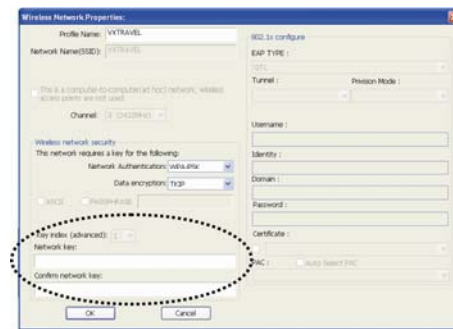
3. Patientez un moment, tous les points d'accès sans fil détectés par cette carte réseau sans fil s'affichent ici.

Sélectionnez le point d'accès auquel vous souhaitez vous connecter, puis double-cliquez dessus ou cliquez sur 'Add to Profile'.

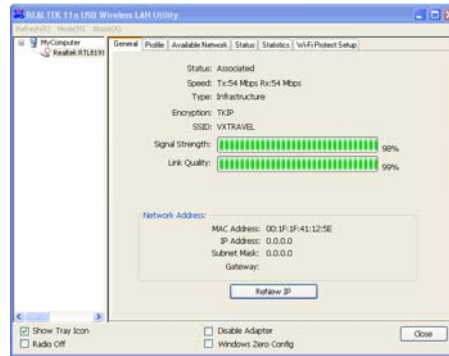
Si le point d'accès sans fil auquel vous souhaitez vous connecter ne s'affiche pas ici, cliquez sur 'Rescan'.



4. Si un mot de passe (ex. 'Clé réseau') est requis pour accéder au point d'accès sans fil, saisissez-le dans le champ 'Network key' (saisissez-le à nouveau dans le champ 'Confirm network key' pour confirmer). Cliquez sur 'OK' une fois le mot de passe correctement saisi.



5. La carte réseau tente de se connecter au point d'accès, cette opération peut nécessiter de quelques secondes à quelques minutes, veuillez patienter. Lorsque 'Status' devient 'Associated' dans l'onglet 'General', cela indique que votre ordinateur est connecté au point d'accès sélectionné. Cliquez sur 'Close' pour fermer le menu Configuration.



Pour les réglages avancé et les autres caractéristiques de cet adaptateur réseau sans fil USB, référez-vous au manuel d'utilisation contenu dans le CD-ROM fourni.

